

# EL HUEMUL

## Y LA IMPORTANCIA DE SU CONSERVACIÓN



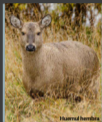
El **huemul del sur** (*Hippocamelus bisulcus*) es endémico del sur de Chile y Argentina y se encuentra en **PELIGRO DE EXTINCIÓN**, debido a su declinación poblacional (90%) y de hábitat (50%) desde el asentamiento europeo. Se estima que existen menos de 2.000 individuos (¾ partes en Chile y ¼ en Argentina).



Huemul macho

### PRINCIPALES AMENAZAS

Cambios de uso de suelo  
Pérdida y degradación de hábitat  
Transmisión de enfermedades por parte del ganado doméstico  
Ataques de perros asilvestrados



Huemul hembra

### ¿SABÍAS QUÉ...?

El huemul tiene un periodo de gestación de siete meses comenzando la monta entre los meses de febrero y abril.

El huemul puede nadar y atravesar fiordos.

Históricamente se ha observado esta práctica y ahora también lo hemos comprobado mediante el uso de collares satelitales.

El ámbito de hogar, área en el que el animal realiza todas sus funciones (alimentación, refugio, reproducción y descanso), en el huemul es de 60 a 500 hectáreas.

### ÁMBITO DE HOGAR

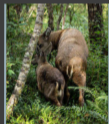


Los ámbitos de hogar en huemul son mayores en macho que en hembra.

En el mapa, observamos una pareja de huemules en verano donde se ha estimado:

**404ha**, para un macho territorial (en rojo);

**28,8ha**, para la hembra (en verde).



En el Parque La Tapera (12.425ha.), hemos contabilizado cerca de 60 huemules.

Esta nueva área es muy importante, ya que, esta población está conectada con la mayor población de huemules, ubicada en el Parque Nacional Bernardo O'Higgins, facilitando el intercambio genético y aumentando su hábitat disponible (corredor biológico).

VISITA:

[www.parquelatapera.cl](http://www.parquelatapera.cl)

 @parquelatapera